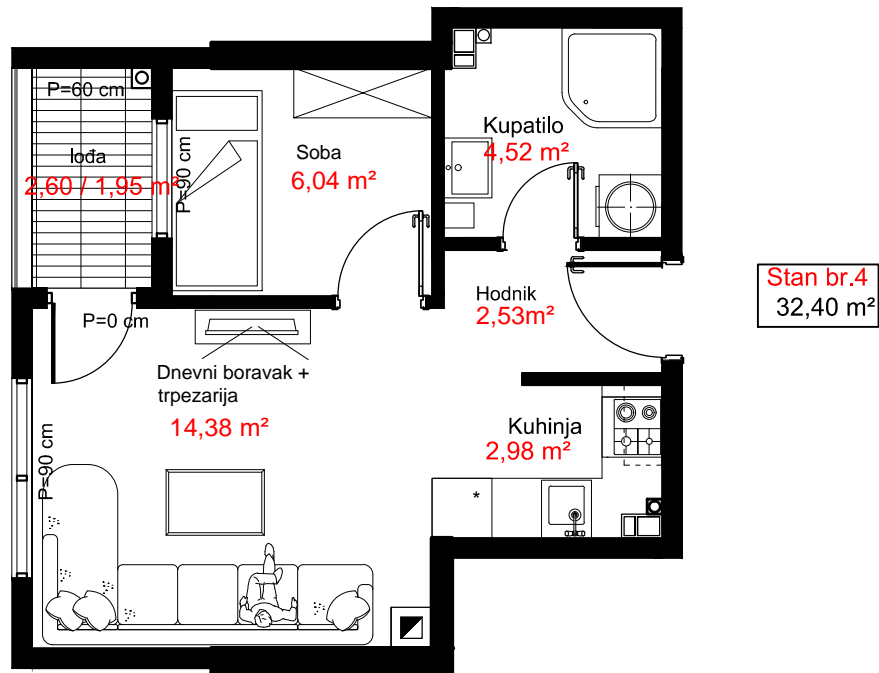


Lamela "A1" - ulaz A

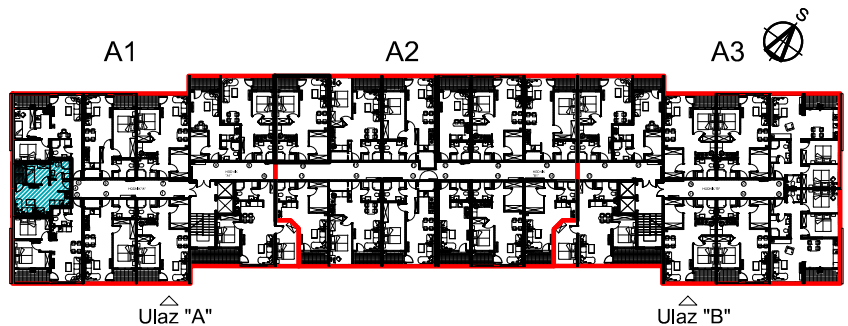
Stan broj: 4

VI sprat



**STAN br. 4**

RB.	Naziv prostorije	obloga	m <sup>2</sup>
1	Hodnik	Ker.ploč.	2,53
2	Kupatilo	Ker.ploč.	4,52
3	Soba	Parket	6,04
4	Dn.bo.+ Trpezarija	Parket.	14,38
6	Kuhinja	Ker.ploč.	2,98
7	Lođa (2,60 m <sup>2</sup> x 0,75)	Ker.ploč.	1,95
<b>UKUPNO</b>			<b>32,40</b>



Napomena: Dopusteno odstupanje od kvadrature prilikom izvedbe  $\pm 3\%$

Napomena: Investitor zadržava prava da u toku gradnje izmijeni pozicije vertikala u slučaju promjene na instalacionim sistemima (dimnjaci, ventilacija i kanalizacija).