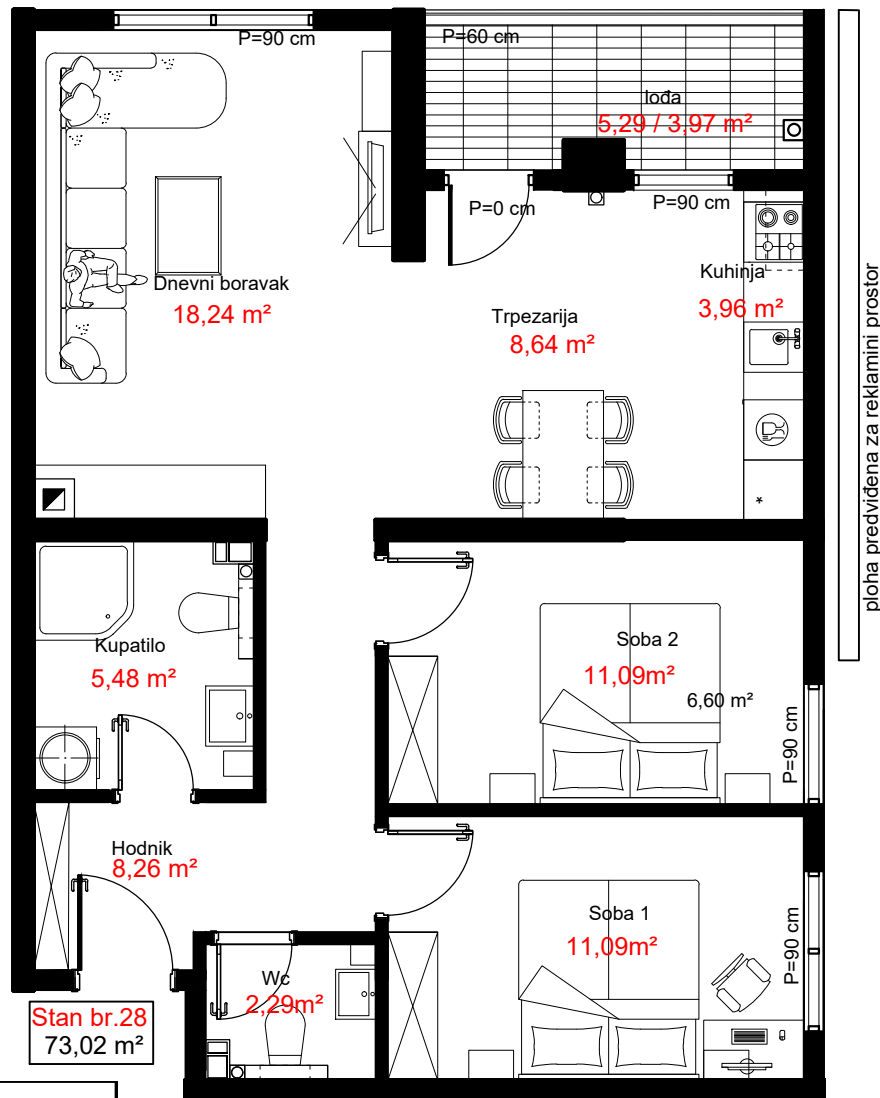


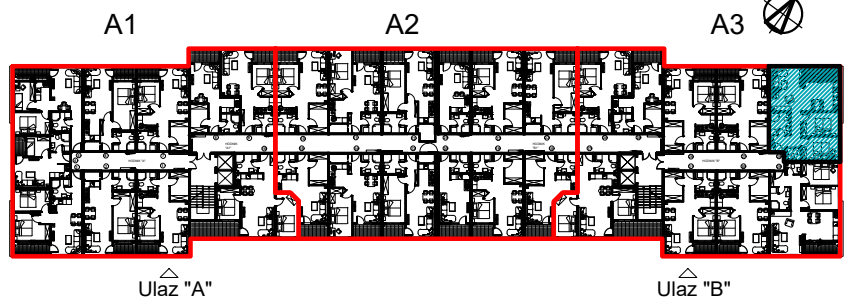
Lamela "A3" - ulaz B

Stan broj: 28

VI sprat



STAN br. 28			
RB.	Naziv prostorije	obloga	m ²
1	Hodnik	Ker.ploč.	8,26
2	Kupatilo	Ker.ploč.	5,48
3	WC	Ker.ploč.	2,29
4	Soba 1	Parket	11,09
5	Soba 2	Parket	11,09
6	Dnevni boravak	Parket.	18,24
7	Trpezarija	Parket.	8,64
8	Kuhinja	Ker.ploč.	3,96
9	Lođa (5,29 m ² x 0,75)	Ker.ploč.	3,97
UKUPNO			73,02



Napomena: Dopusteno odstupanje od kvadrature prilikom izvedbe ±3%

Napomena: Investitor zadržava prava da u toku gradnje izmijeni pozicije vertikala u slučaju promjene na instalacionim sistemima (dimnjaci, ventilacija i kanalizacija).