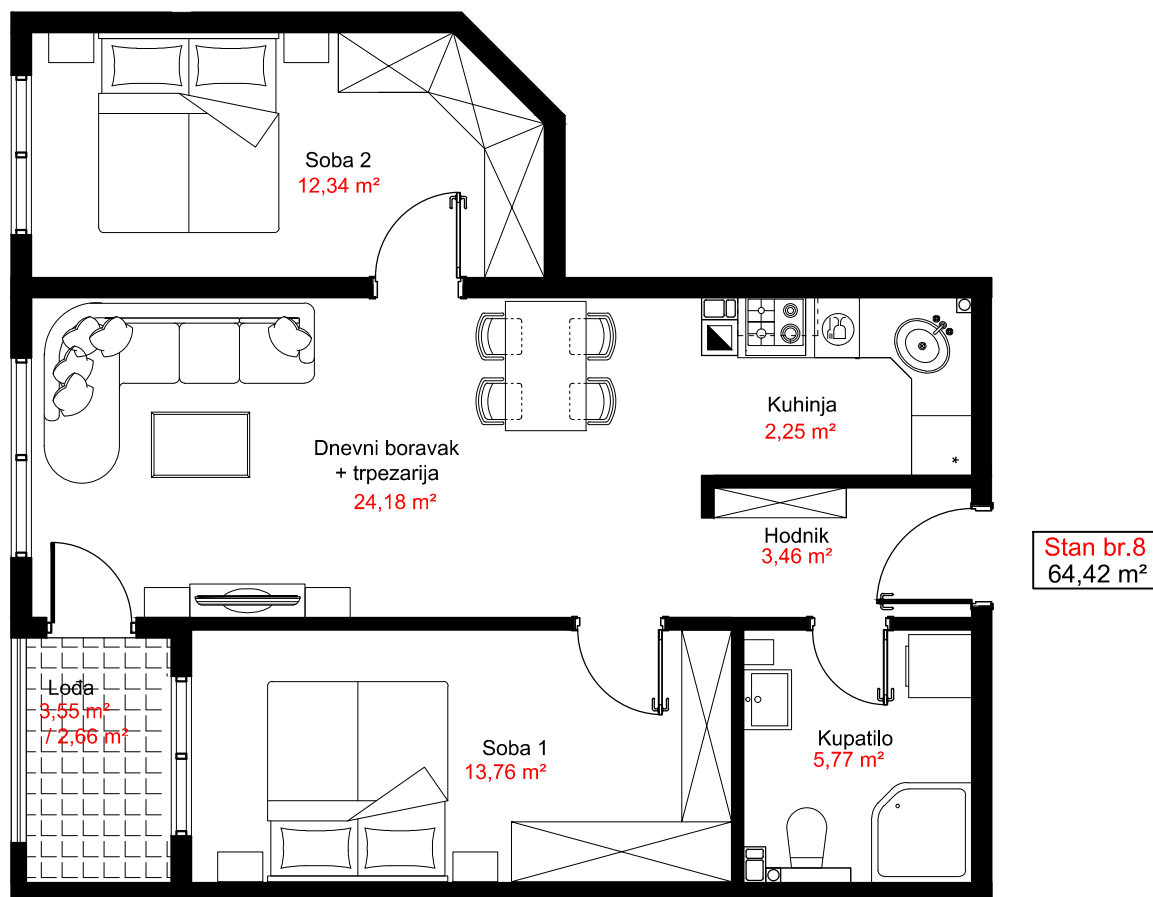


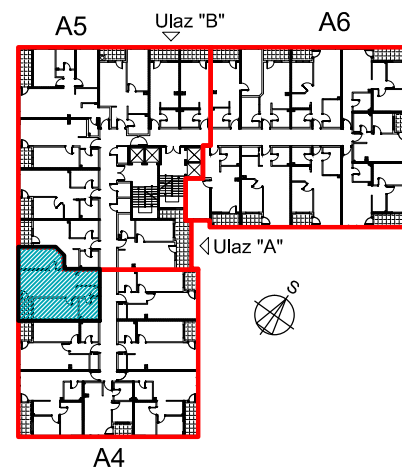
Lamela "A4" - ulaz A

Stan broj: 8

VI sprat



STAN br. 8			
RB.	Naziv prostorije	obloga	m <sup>2</sup>
1	Hodnik	Ker.ploč.	3.46
2	Kupatilo	Ker.ploč.	5.77
3	Soba 1	Parket	13.76
4	Soba 2	Parket	12.34
5	Dn.bo.+ Trpezarija	Parket.	24.18
6	Kuhinja	Ker.ploč.	2.25
7	Lođa (3.55 m <sup>2</sup> x 0,75)	Ker.ploč.	2.66
<b>UKUPNO</b>			<b>64.42</b>



Napomena: Dopusteno odstupanje od kvadrature prilikom izvedbe  $\pm 3\%$

Napomena: Investitor zadržava prava da u toku gradnje izmijeni pozicije vertikala u slučaju promjene na instalacionim sistemima (dimnjaci, ventilacija i kanalizacija).