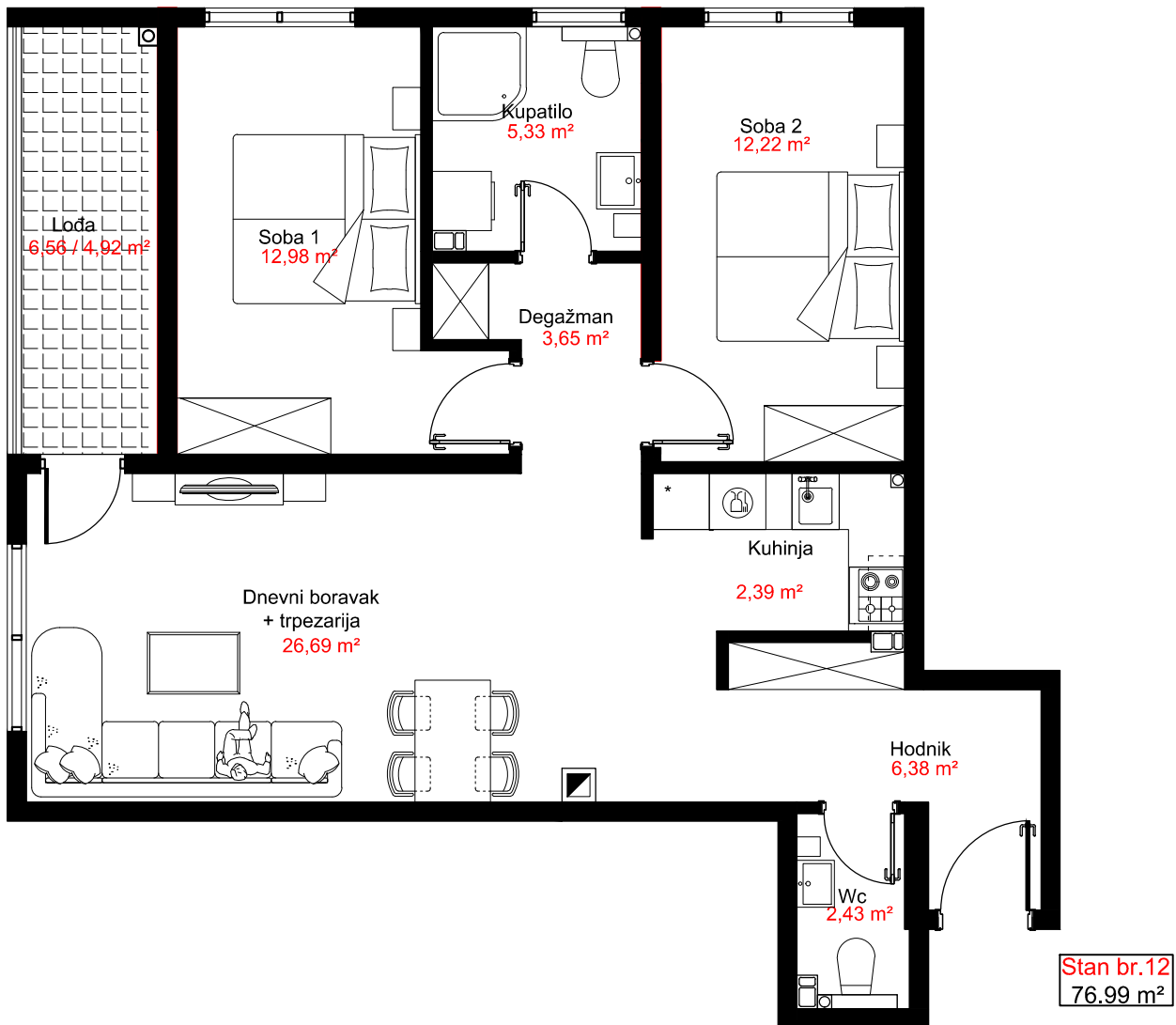


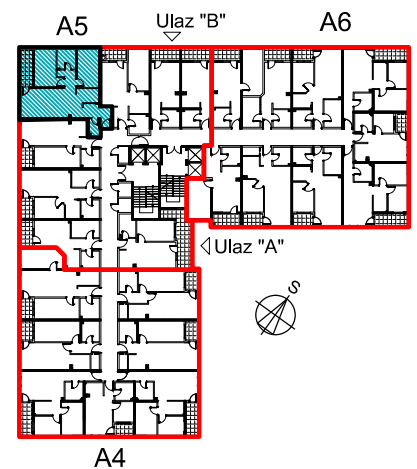
Lamela "A5" - ulaz A

Stan broj: 12

III sprat



STAN br. 12			
RB.	Naziv prostorije	obloga	m <sup>2</sup>
1	Hodnik	Ker.ploč.	6.38
2	Kupatilo	Ker.ploč.	5.33
3	Wc	Ker.ploč.	2.43
4	Soba 1	Parket	12.98
5	Soba 2	Parket	12.22
6	Degažman	Parket	3.65
7	Dn.bo.+ Trpezarija	Parket.	26.69
8	Kuhinja	Ker.ploč.	2.39
9	Lođa (6,56 m <sup>2</sup> x 0,75)	Ker.ploč.	4.92
<b>UKUPNO</b>			<b>76.99</b>



Napomena: Dopusteno odstupanje od kvadrature prilikom izvedbe  $\pm 3\%$

Napomena: Investitor zadržava prava da u toku gradnje izmijeni pozicije vertikala u slučaju promjene na instalacionim sistemima (dimnjaci, ventilacija i kanalizacija).