

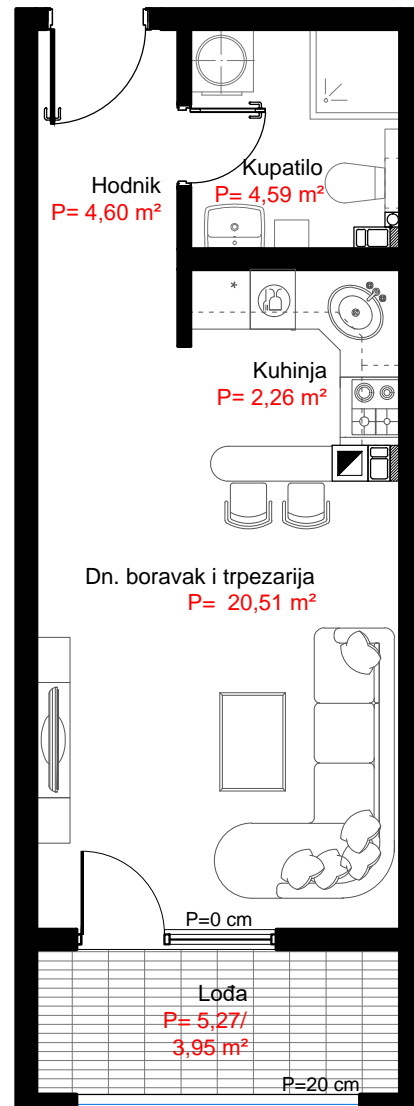
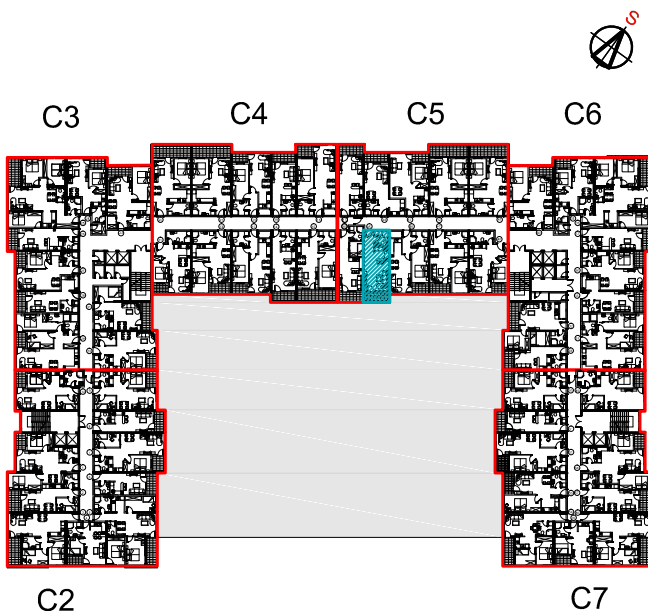
Lamela "C5"

Stan broj: 45

IV sprat

Stan br.45  
35,91 m<sup>2</sup>

STAN BR. 45			
RB.	Naziv prostorije	obloga	m <sup>2</sup>
1	Hodnik	ker. pločice	4.60
2	Kupatilo	ker. pločice	4.59
3	Kuhinja	ker. pločice	2.26
4	Dn. Boravak+ trp.	parket	20.51
5	Lođa (5,27 m <sup>2</sup> x 0,75)	ker. pločice	3.95
UKUPNO			35.91



Napomena: Dopusteno odstupanje od kvadrature prilikom izvedbe  $\pm 3\%$

Napomena: Investitor zadržava prava da u toku gradnje izmijeni pozicije vertikala u slučaju promjene na instalacionim sistemima (dimnjaci, ventilacija i kanalizacija).