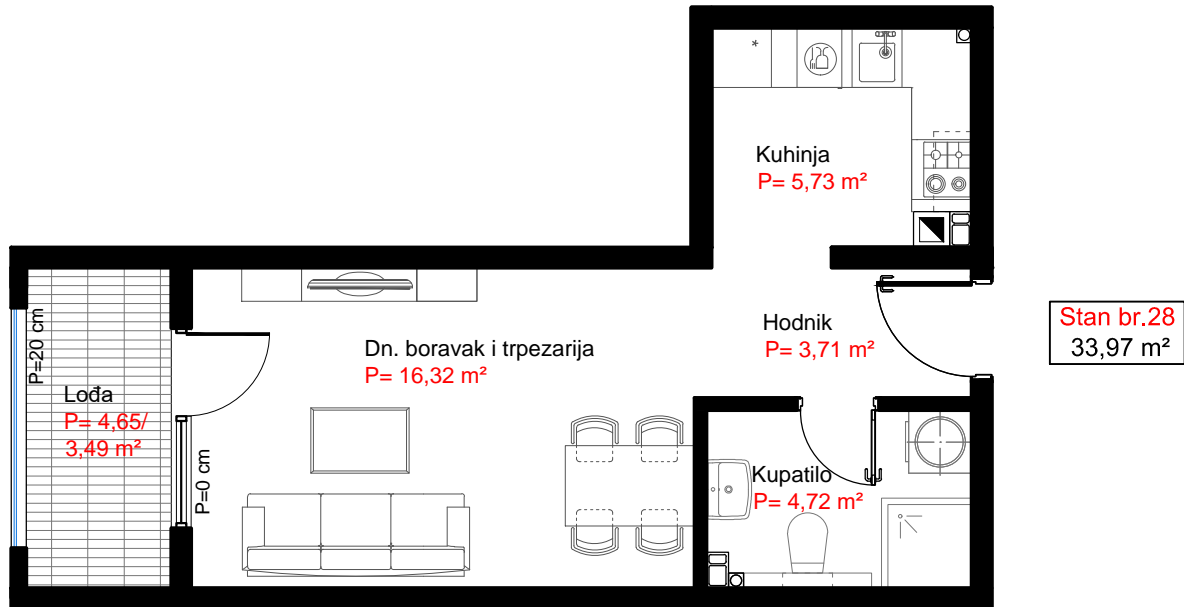


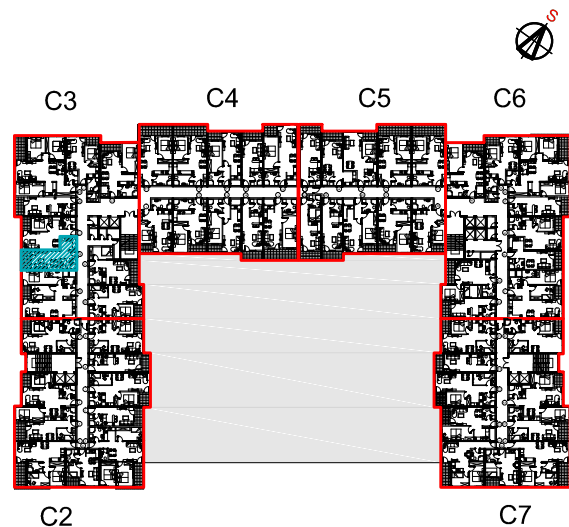
Lamela "C3"

Stan broj: 28

VI sprat



STAN BR. 28			
RB.	Naziv prostorije	obloga	m <sup>2</sup>
1	Hodnik	ker. pločice	3.71
2	Kupatilo	ker. pločice	4.72
3	Kuhinja	ker. pločice	5.73
4	Dn. Boravak+ trp.	parket	16.32
5	Lođa (4,65 m <sup>2</sup> x 0,75)	ker. pločice	3.49
UKUPNO			33.97



Napomena: Dopusteno odstupanje od kvadrature prilikom izvedbe  $\pm 3\%$

Napomena: Investitor zadržava prava da u toku gradnje izmijeni pozicije vertikala u slučaju promjene na instalacionim sistemima (dimnjaci, ventilacija i kanalizacija).