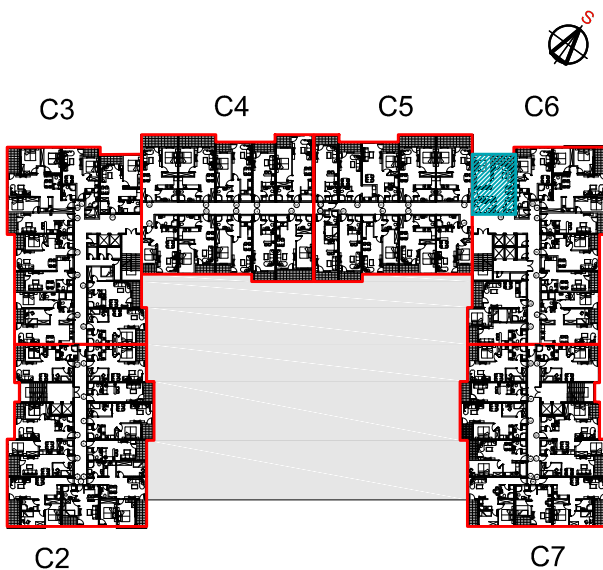
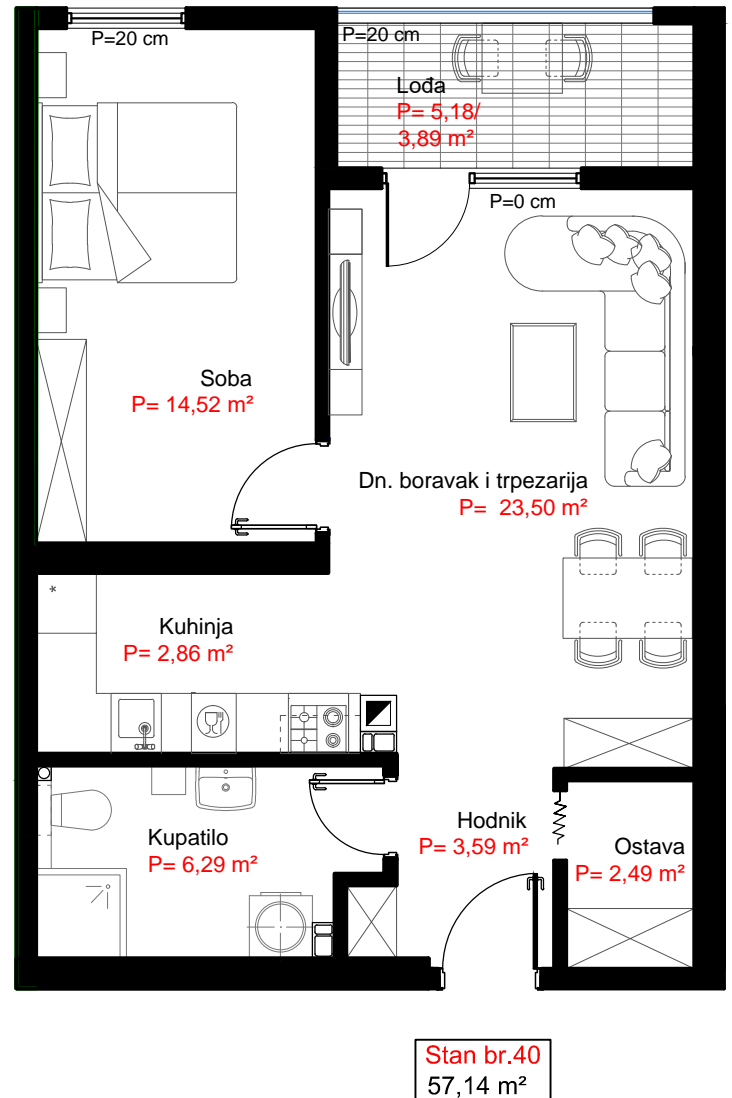


Lamela "C6"

Stan broj: 40

VI sprat

STAN BR. 40			
RB.	Naziv prostorije	obloga	m <sup>2</sup>
1	Hodnik	ker. pločice	3.59
2	Kupatilo	ker. pločice	6.29
3	Kuhinja	ker. pločice	2.86
4	Dn. Boravak+ trp.	parket	23.50
5	Soba	parket	14.52
6	Ostava	ker. pločice	2.49
7	Lođa (5,18 m <sup>2</sup> x 0,75)	ker. pločice	3.89
UKUPNO			57.14



Napomena: Dopusteno odstupanje od kvadrature prilikom izvedbe  $\pm 3\%$

Napomena: Investitor zadržava prava da u toku gradnje izmijeni pozicije vertikalna u slučaju promjene na instalacionim sistemima (dimnjaci, ventilacija i kanalizacija).